

SUPPORT CURS

Cl. XII liceu- textile

M3-Elemente de stilizare decorative

aplicate produselor

Elemente de stilizare decorativa

a. Arta decorativă contemporană

Vă amintiți că o compoziție decorativă are tehnici, principii și procedee diferite de compoziția plastică. Un chenar, un ornament nu pot fi con-templare așa cum sunt contemplate picturile sau sculpturile, dar putem fi impresionați de ansamblul pe care îl decorează și îl înobilează. S-au creat decoruri pline de fast, de o bogăție ornamentală de neimaginat.

Arta decorativă a atins în Orient culmile bogăției ornamentale și a con-tinuat și în epoca bizantină, precum și în stilurile gotic, baroc, rococo. Compoziția decorativă cere foarte multă creativitate și surse de inspirație.

De obicei sunt preluate motive decorative deja create și aduse la nevoile și moda epocii.

S-ar putea crede că nimic nu ar mai putea fi creat, dar mereu apar or-namente și forme noi, iar artele decorative sunt mereu în schimbare. To-tul se simplifică și se adaptează la nevoile momentului.

b. Designul vestimentar

Designul vestimentar, sau moda, este o artă care mereu a fascinat. Designul vestimentar exprimă foarte bine îmbinarea dintre aspectul utilitar al artei decorative și cel estetic. Hainele au rolul de a proteja corpul uman, dar și de a pune în valoare imaginea persoanei care le poartă, având uneori și rolul de a transmite un mesaj, referitor la statutul persoanei respective.

În funcție de acestea se combină într-un mod armonios texturile materialelor, culorile sau imprimeurile acestora.

Ca în orice compoziție decorativă, se poate alege o dominantă cromatică sau un acord cromatic care să se regăsească în toate piesele vestimentare.

Accesoriile au rolul de a adăuga accente care pun în valoare ansamblul. Astfel, avem accesorii de purtat pe cap (șapcă, pălărie), bijuterii, genți și încălțări care întregesc ansamblul vestimentar.



c. Arta ambientală

Compoziția decorativă își găsește adevărata valoare în aplicațiile ei. Designul ambiental, moda, decorația aplicată pe obiectele care ne înconjoară, toate sunt susținute de formele diverse ale compoziției decorative. Designul ambiental reprezintă o adevărată artă a organizării spațiului: de la aranjarea vitrinei unui magazin, proiectarea unei săli de spectacol sau a unui birou până la aranjarea interiorului unei locuințe, a unei grădini, a unui parc. În toate aceste spații, designerul combină o seamă de elemente cu care creează în final o atmosferă specială.

În funcție de destinație se ține cont de următoarele aspecte:

- dimensiunea spațiului de amenajat;
- dispunerea și proporția acestuia;
- sursele de lumină naturală sau artificială.

În funcție de aceste elemente se creează elementele utilitare sau de decor:

- mobilierul (materialele din care este realizat: lemn, elemente prefabricate, sticlă, metal);
- partea textilă (tapițeria cu care este împodobit mobilierul, draperii, cuverturi, covoare);
- obiectele de uz casnic;
- elementele decorative care au rolul esențial de a da ansamblului un accent expresiv;
- sursele de lumină artificială, care au rolul de a pune în valoare anumite zone ale interiorului.

Aplicatie

Analizați încăpererile din punct de vedere cromatic. Cum vă place să fie o cameră?

În contraste cromatice sau în tonuri apropiate? Argumentați



i Design de interior.



i Piesă de mobilier.





i Motiv ornamental stilizat.



i Motiv ornamental cusut.

2. . Stilizarea

a. Prezentare

Chiar dacă lumea modernă simplifică mult lucrurile din punct de vedere ornamental, compoziția și principiile decorative tradiționale nu încetează să ne uimească și în prezent.

Elementele decorative au evoluat odată cu stilurile artistice, luând forme diferite în Renaștere, baroc sau rococo. În prezent motivele decorative se folosesc cel mai mult în imprimeuri pentru draperii, tapet, vestimentație tapițerie etc.

Creativitatea artiștilor este stimulată în permanență de sursele de inspirație oferite de natură.

Înainte de a începe stilizarea, analizați câteva tehnici de transpunere a ornamentelor pentru a adapta stilizarea la material:

- ornamente specifice cusăturilor;
- ornamente specifice țesăturilor;
- ornamente specifice ceramicii;
- stilizări pentru imprimeuri;
- stilizări necesare în arhitectura de interior sau exterior (relief, mozaic, pictură murală).

Stilizarea este procedeul prin care sursele de inspirație (flori, animale și chiar personaje) sunt transformate treptat în ornamente, adică elementele figurative devin, prin interpretare, elemente decorative. Pentru a stiliza o floare, procedeele sunt multiple.



b. Etapele stilizării

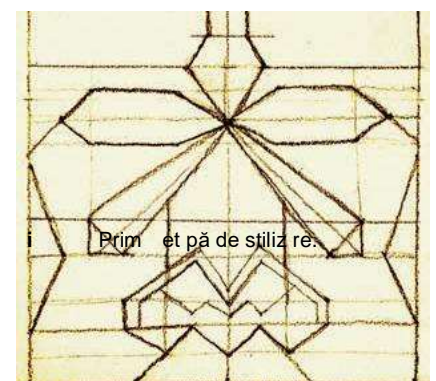
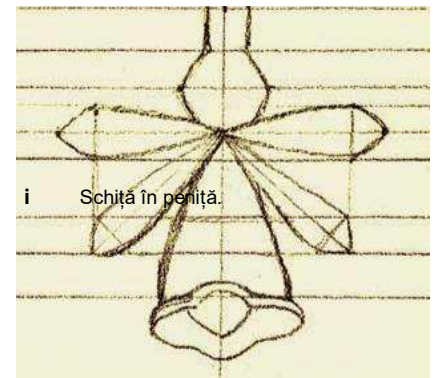
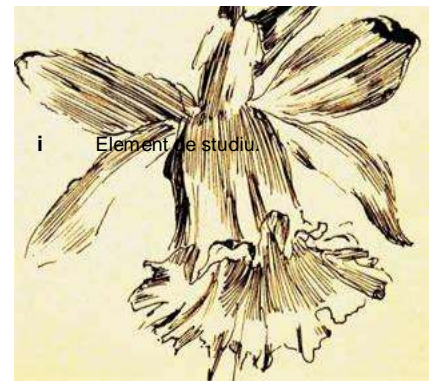
Se poate alege pentru interpretare și stilizare o floare, o frunză, o pasăre. Noi alegem o floare, pe care o transformăm în motiv decorativ ușor de repetat.



- -desenați floarea așa cum este, pentru a înțelege forma reală;
- -analizați această formă și alegeți un mod de stilizare în funcție de materialul și de tehnica în care va fi transpusă;
- -stabiliți formele esențiale ale florii, pentru a decide care va fi forma ornamentului; poate fi un cerc împărțit în părți egale;
- -stabiliți dacă forma finală trebuie să aibă contururi curbe, modulate cursiv, sau linii geometrizate, unghiulare.

Stilizarea se face prin mai multe procedee:

- se poate face prin **suprapuneri succesive** de hârtie transparentă sau pe calc, modificând desenul de fiecare dată, până la simplificarea dorită;
- se poate folosi o hârtie cu caroiaj sau o foaie matematică dacă stilizarea se face geometric, cu linii drepte;
- se poate face făcând mai multe interpretări, până la găsirea formei dorite;
- **se pot combina liniile drepte cu liniile curbe**, dar forma finală trebuie să se adapteze tehnicii în care este realizat obiectul decorat;
- pentru a vizualiza efectul expresiv al stilizării, este nevoie să repetați ornamentul stilizat pe o bandă decorativă sau pe un pătrat împărțit în patru;
- **între ornamentele obținute se pot adăuga forme mai mici.**





2. . Principiile compoziției decorative

Așa cum ați învățat la ritmul decorativ, ornamentele se repetă egal, constant, pentru a forma chenare, benzi, borduri, motive unice sau alte variante de compoziții decorative închise sau deschise. Principiile de bază ale compoziției decorative sunt repetiția, alternanța, simetria, dar și alte procedee prin care se organizează o rețea decorativă (gradația, progresia).

a. Repetitia

Repetiția a fost cel mai vechi procedeu prin care oamenii au descoperit că din simpla repetare a unei forme rezultă un ornament expresiv. Repetiția este un principiu de bază al compoziției decorative. Prin repetiție se creează ornamentele cu care se pot decora clădirile (la exterior și la interior), mobilierul, vestimentația și chiar picturile, prin ramele uneori bogat ornamentate. Tipuri de repetiție:

- repetiția simplă din elemente geometrice, care poate începe de la cerc, romb, triunghi;
- repetiția cu forme geometrice combinate și diversificate;
- repetiția de motive florale, zoomorfe, antropomorfe;
- repetiția de motive pe care le puteți vedea oricând pe clădiri (ove, baluștri, palmete, rozete etc).



b. Alternanta

Alternanța este tot o repetiție, dar îmbogățită cu alte elemente decorative. Sunt multe posibilități pentru a alterna un element decorativ cu altul. De obicei este un ornament principal și altul subordonat pentru a crea diversitatea.



Cum pot alterna ornamentele după forma, mărimea și poziția lor:

- alternația dintre un element cu el însuși, așezat în altă poziție (pe diagonală, pe orizontală sau răsturnat);
- alternația unui element cu același element, de mărimi și așezări diferite;
- alternația dintre două elemente diferite sau egale ca formă și mărime.

Cum pot alterna ornamentele după felul lor:

- alternația dintre elemente vegetale cu elemente zoomorfe;
- alternația dintre două elemente vegetale diferite (o floare cu o frunză, o floare de trandafir cu una de lalea etc.);
- alternația unui element figurativ cu un element geometric;
- alternația dintre un element principal cu unul secundar.

c. Simetria

Simetria provine din cuvântul grecesc *symetria*, care înseamnă „cu măsură, echilibrat”, și reprezintă o armonie perfectă între părțile componente ale unei structuri.

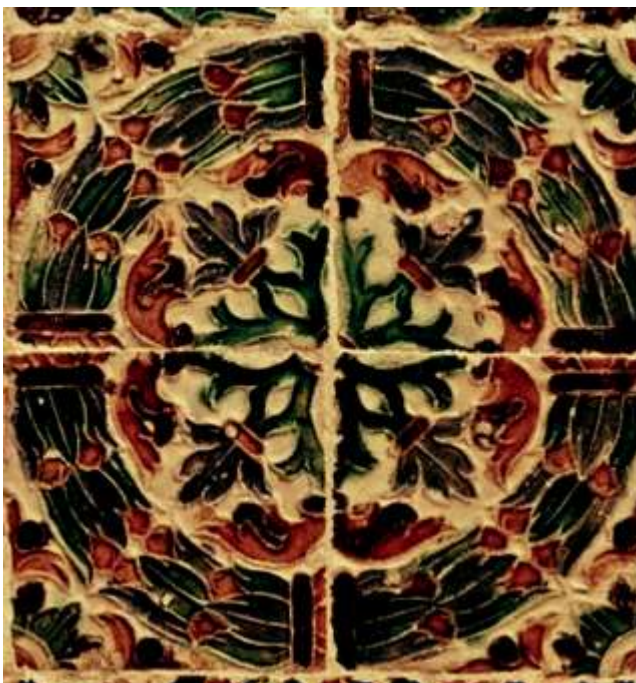
- Simetria se realizează în jurul unui punct care se va numi punct de simetrie, al unei axe, sau al unui plan de simetrie.
- Pentru motivele decorative plane se folosește axa de simetrie.
- Elementele desenate într-o parte a axei de simetrie se repetă identic, în oglindă, în cealaltă parte.
- În natură există foarte multe exemple de structuri simetrice, de la forma unei frunze, până la forma corpului uman.
- În compozițiile decorative se folosesc frecvent și ornamente asimetrice, alternând cu cele simetrice.



i Ornament decorativ.



i Ornament decorativ.



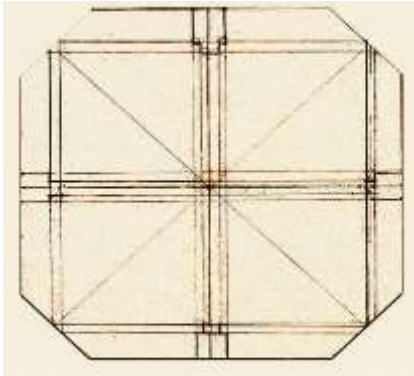


Fig. 48 Prima etapă în realizarea elementului decorativ.

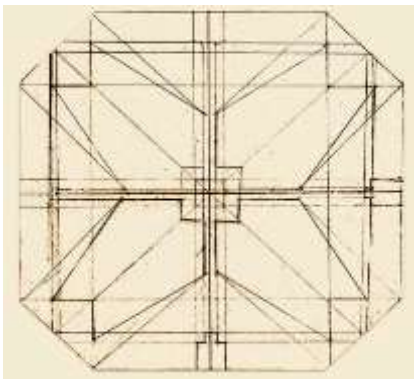


Fig. 49 A doua etapă.

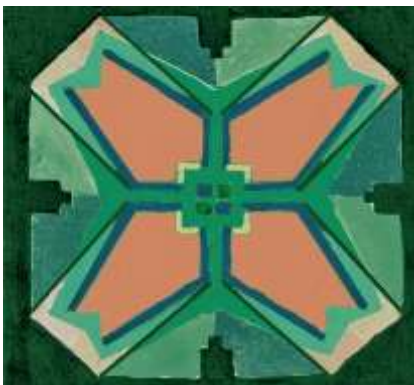


Fig. 50 Element decorativ, dominantă rece.



Fig. 51 Jocul de fond, dominantă caldă.

2.4. Jocul de fond

a. Prezentare

Compoziția decorativă, în funcție de poziția și de rolul ornamentului pe obiect, și se poate clasifica astfel:

- compoziția închisă: *chenarul cu motivul unic*;
- compoziția parțial închisă: *bordura închisă jos și banda decorativă închisă sus și jos*;
- compoziția deschisă: *jocul de fond*.

Jocul de fond este compoziția care are ca limită doar marginea obiectului pe care îl decorează. Structura pe care este compus nu are limite, putând să se repete la nesfârșit. Este frecvent folosit termenul de *pattern*, un model construit pe o rețea, sau un modul repetabil.

Caracteristici:

- jocul de fond se realizează cu orice fel de ornamente;
- posibilitățile sunt nelimitate; se pot folosi de la simple cercuri repetate egal, până la complicate structuri geometrice sau preluări de elemente florale figurative;
- rețeaua pe care se construiește jocul de fond trebuie să semene ca formă cu elementul decorativ, adică pe o formă rotundă nu ne orientăm către un decor rectangular, de exemplu;
- elementele decorative se repetă simplu sau pot alterna cu alte elemente pe aceeași rețea sau pe o altă rețea suprapusă.

b. Etape

Aplicații

Urmăriți imaginile de la Fig 48, 49, 50, 51:

- -stabiliți obiectul sau materialul pe care va fi transpus jocul de fond;
- alegeți un ornament stilizat sau geometric; □□ desenați caroiajul;
- -paginați formele simple de bază din care se compune ornamentul;
- adaugați elemente prin care se îmbogățește decorul; □□ - alternați pe intersecții cu alt ornament;
- -colorați cu o gamă de culori calde sau reci, în funcție de obiectul decorat, de material sau chiar de elementul stilizat.

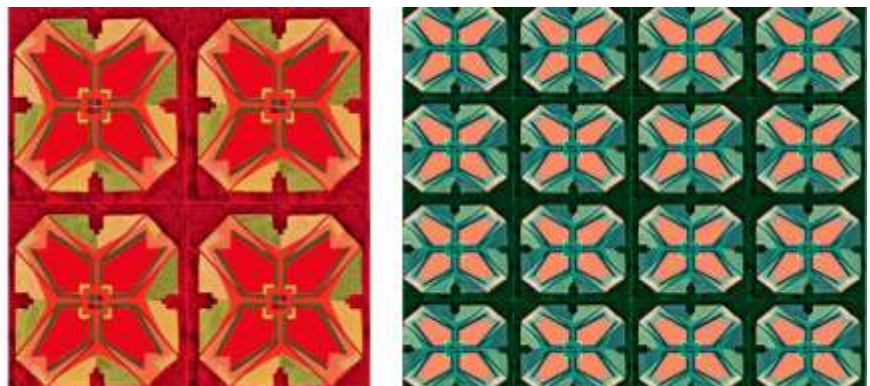


Fig. 51 Jocul de fond din 4 și 16 repetiții ale celor două variante de motive decorative.



i



i



Aplicatii:

Sa se realizeze pe foi A4 diferite compozitii decorative stilizate,cu elemente diferite inspirate din natura,motive din folclorul romanesc sau motive geometrice.

Realizati aceste compozitii folosind pe rand repetitia,alternanta,simetria,jocul de fond

